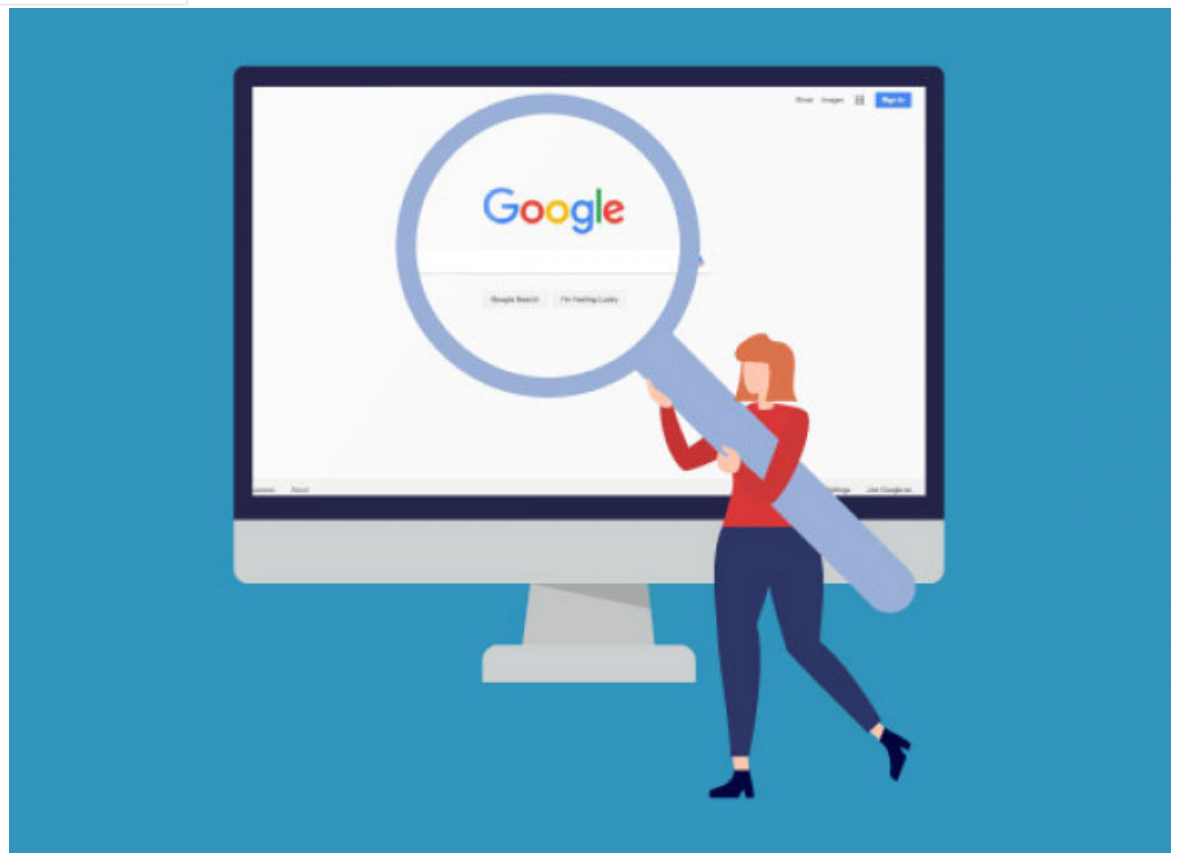


Linguisticamente corretto

Il linguaggio inclusivo di Google

GENDER WATCH

20_06_2021



Nuovi strumenti di ricerca in Google. Se digiti «*chairman*» il motore di ricerca suggerisce «*chairperson*» o «*chair*» che sono più inclusivi perché termini che eliminano il riferimento al sesso maschile.

Ma, oltre al fatto che così facendo andiamo a piallare la lingua inglese, occorrerebbe domandarsi: ma quanti sono gli utenti che digitando «*chairman*» vogliono discriminare?

E se, a rovescio, una donna si sentisse discriminata qualora qualcuno usasse questo termine, non sarà forse lei a sbagliarsi? Che dia la prova che chi usa quella parola vuole discriminare.

In realtà è tutto un pretesto per far passare, anche tramite la lingua, l'ideologia LGBT che vuole eliminare qualsiasi differenza identitaria legata al sesso biologico e all'orientamento sessuale.